

RISOLUZIONE DEI PROBLEMI

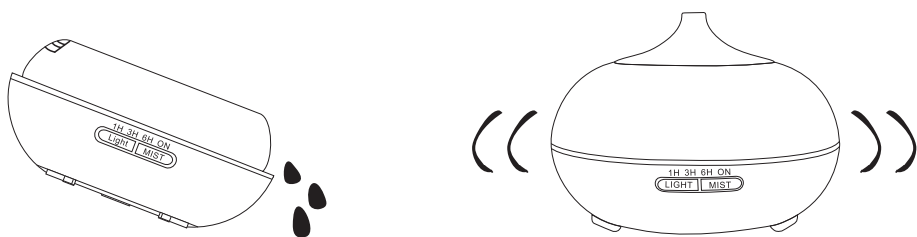
Prima di richiedere interventi di riparazione, fate riferimento alla tabella qui sotto nel caso in cui il diffusore non funzioni o funzioni in modo anormale:

Se il diffusore:	Controllate che:
Non si accende o non si spegne	<ul style="list-style-type: none"> • C'è abbastanza acqua nel serbatoio? <i>Aggiungete acqua nel serbatoio</i> • Il cavo di alimentazione è collegato correttamente? <i>Scollegate, controllate il cavo e le connessioni e ricollegate con attenzione</i>
Non produce vapore o il vapore esce in modo anormale	<ul style="list-style-type: none"> • C'è abbastanza acqua nel serbatoio o ce n'è troppa? <i>Aggiungete la corretta quantità d'acqua nel serbatoio (non più di 300ml e non oltre il livello max)</i> • C'è dello sporco sul piatto vibrante a ultrasuoni? <i>Fate riferimento alle istruzioni di manutenzione per pulire il diffusore, in modo che il vapore possa uscire liberamente</i> • I coperchi sono posizionati correttamente? <i>Posizionate i coperchi nel modo corretto in modo che il vapore possa uscire liberamente</i> • C'è sporco o polvere sulla presa d'aria sulla lato inferiore del diffusore? <i>Se c'è dello sporco/polvere sulla presa d'aria, il vapore farà fatica ad uscire: pulite la presa d'aria</i>
Perde acqua	<ul style="list-style-type: none"> • I coperchi sono posizionati correttamente? <i>Posizionate i coperchi nel modo corretto in modo che il vapore possa uscire liberamente</i> • Siete in condizioni di basse temperature o di alto tasso di umidità? <i>In queste condizioni il vapore può condensare molto velocemente e formare piccole gocce d'acqua</i>

ACCIDENTALI FUORIUSCITE D'ACQUA

In caso di urti accidentali o rovesciamenti del diffusore durante il suo funzionamento, seguite le seguenti istruzioni:

- Scollegare il diffusore dalla rete elettrica e rimuovere il coperchio.
- Svuotate il serbatoio dell'acqua.
- Scuotete delicatamente il diffusore per scolare l'acqua residua e tenetelo in una zona ben ventilata.



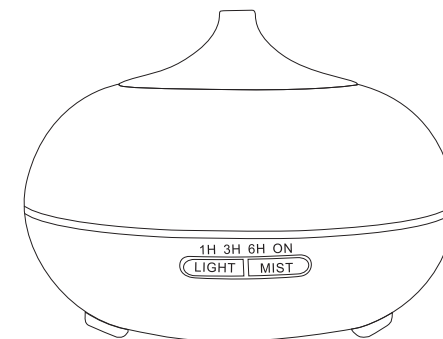
DIFFUSORE A ULTRASUONI - MANUALE D'USO

Complimenti per il vostro acquisto!

Leggete attentamente le istruzioni prima dell'uso e conservate questo libretto per ulteriori consultazioni e per la manutenzione.

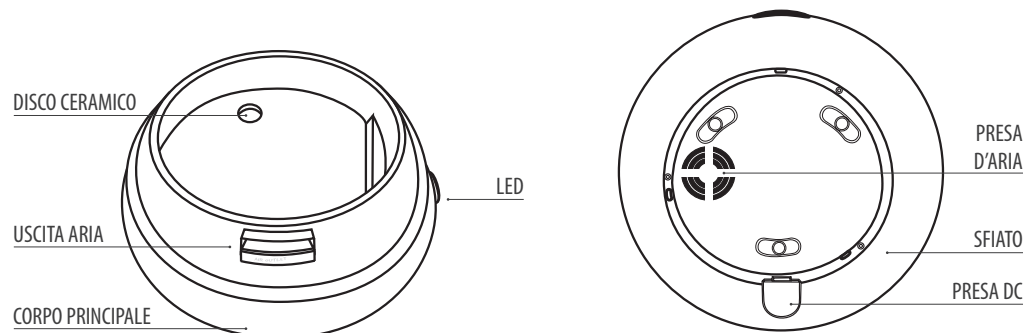
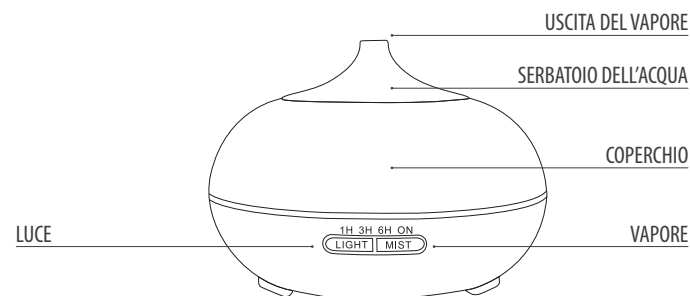
Importato e distribuito da
Dhanvantari snc

Via Galilei 39
24040 Chignolo d'Isola
www.dhanvantari.it

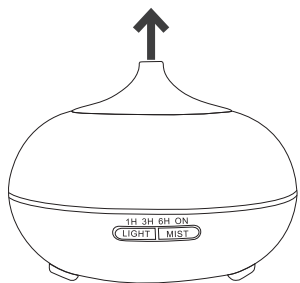


FUNZIONI

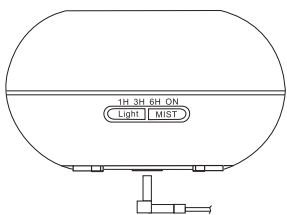
Questo diffusore di essenze usa onde a ultrasuoni per vaporizzare istantaneamente la miscela d'acqua e oli essenziali contenuti nel serbatoio producendo un vapore fresco e secco, composto da milioni di microparticelle che profumeranno i vostri ambienti e saranno assorbiti dalla vostra pelle regalando una sensazione di benessere.



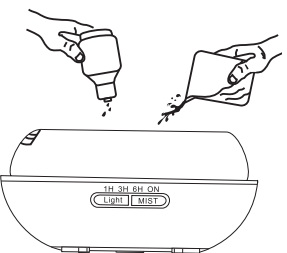
ISTRUZIONI D'USO



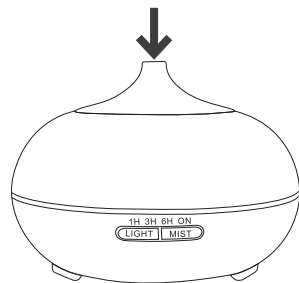
1 Tenete il diffusore dritto, rimuovete il coperchio superiore e l'erogatore d'acqua in verticale



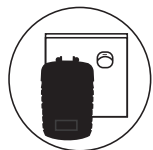
2 Collegate l'alimentatore alla presa del diffusore.



3 Usate il misurino per aggiungere l'acqua del rubinetto. Non aggiungere acqua calda, facendo attenzione a non superare il livello massimo del serbatoio. Non aggiungete acqua mentre il diffusore è in funzione. Fate cadere 3-5 gocce di olio essenziale in verticale nel serbatoio dell'acqua.



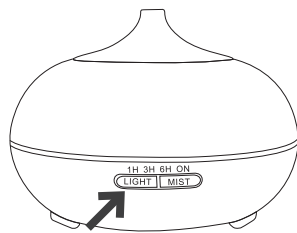
4 Installate il coperchio del corpo principale con il canale originale a cadere alla direzione verticale, ruotate il coperchio per regolare l'emissione del vapore nella posizione desiderata. NB: dovete coprire il coperchio superiore quando volete usare il diffusore.



5 Collegate l'alimentatore a una presa di corrente



6 Premete il pulsante "MIST", scegliete la durata desiderata (1h, 3h, 6h o ON per una emissione continua). Una pressione prolungata del tasto. Se volete spegnere il diffusore, premete 5 volte il pulsante "MIST" (da 1h, 3h, 6h, ON fino a spegnere).



7 Premete il pulsante "LIGHT" per accendere la luce e regolarne l'intensità (forte, debole, spenta).

8 Se non usate il diffusore per un tempo prolungato, svuotate il serbatoio e asciugatelo. Prima di riutilizzarlo nuovamente, usate un detergente neutro per pulire il serbatoio.

9 Quando l'alimentazione è accesa, lo stato iniziale del diffusore è spento.

10 Se l'acqua all'interno del serbatoio terminasse, il diffusore si spegnerà automaticamente anche qualora il pulsante "MIST" si trovasse nella posizione "ON".

11 Il vapore cessa di uscire e la luce si spegne automaticamente quando il diffusore si spegne.

PRECAUZIONI

Prestate attenzione alle seguenti indicazioni per evitare malfunzionamenti del vostro diffusore:

- Non riempire il serbatoio con più di 300 ml d'acqua.
- Non accendere il diffusore quando il serbatoio è vuoto.
- Non toccare il piatto vibrante ad ultrasuoni quando il diffusore è in funzione.
- Staccate la presa di corrente prima di qualunque operazione di manutenzione.
- Pulite regolarmente l'apparecchio con un panno asciutto e pulito.
- Non aggiungere acqua direttamente dal rubinetto: servitevi di un misurino.
- Tenere il diffusore lontano dal sole diretto, da altre fonti di calore, da condizionatori o ventilatori.
- Tenete sempre il diffusore su una superficie piana, stabile e esistente all'umidità.
- Non posizionare il diffusore su un tappeto, un piumone o una superficie instabile.
- Tenete il diffusore lontano da apparecchi come TV, computer e altre attrezzature elettroniche.
- Non ruotare il diffusore quando è in funzione per evitare che l'acqua entri nel motore e causi malfunzionamenti.
- Tempo d'uso: 6 ore per vapore ad alta intensità; 10 ore per vapore a bassa intensità.
- Attendere 60 minuti prima di riaccenderlo per evitare danni al piatto vibrante ad ultrasuoni.
- Non toccare nessuna parte del diffusore con le mani bagnate.
- Tenere lontano dalla portata dei bambini e degli animali.
- Bambini, persone anziane o dalle ridotte capacità dovrebbero essere assistite per poter utilizzare l'apparecchio.
- Se sentite odore di bruciato o vedete del fumo, staccate immediatamente il diffusore dalla presa di corrente.
- Utilizzate oli essenziali 100% naturali (i prodotti chimici possono contenere sostanze o impurità dannose).
- Prima di cambiare essenza, seguite le istruzioni di manutenzione per una corretta pulizia del diffusore.
- Quantità e intensità del vapore prodotto variano in base alle condizioni d'uso (tipo d'acqua, umidità e temperatura).
- Spegnete il diffusore in caso di fuoriuscite accidentali d'acqua.

MANUTENZIONE

Dopo aver usato il diffusore per 5-6 volte o dopo 3-5 giorni pulitelo come segue:

- Scollegare l'alimentatore dalla rete elettrica e dal diffusore, svuotate il serbatoio dell'acqua.
- Asciugate il serbatoio con un panno umido pulito.
- Non immergete il diffusore nell'acqua. Usate un batuffolo di cotone per rimuovere i residui degli oli essenziali.
- Non usare alcool o detersivi aggressivi, pulire il diffusore regolarmente.
- Fate fuoriuscire l'acqua secondo le indicazioni delle figure qui sotto

