

SPECIFICA TECNICA

TECHNICAL SPECIFICATION

Prodotto: **CARBONE VEGETALE FCC**
 Product **CARBON VEGETABLE FCC**

SPECIFICA SPECIFICATION	METODO METHOD	Lim. Inf. - Lim. Sup. Lower Lim. - Upper Lim.	u.m.
* Densità <i>Density</i>		c.a. 510 <i>about 510</i>	Kg/m3
Umidità <i>Moisture</i>		<=5,00	%
Ceneri totali <i>Total ash</i>		<=5,00	%
Assorbimento iodio <i>Iodine absorption</i>		ca. 1000 <i>about 1000</i>	mg/g
Granulometria <i>Particle size</i>			
- <100 mesh <i><100 mesh</i>		95,0 - 100,0	%
- <200 mesh <i><200 mesh</i>		80,0 - 95,0	%
- <325 mesh <i><325 mesh</i>		65,0 - 85,0	%
* pH <i>pH</i>		ca. 9 <i>about 9</i>	
METALLI PESANTI HEAVY METALS			
- Arsenico <i>Arsenic</i>		<=0,14	ppm
- Cadmio <i>Cadmium</i>		<=1,0	ppm
- Mercurio <i>Mercury</i>		<=0,10	ppm
- Piombo <i>Lead</i>		<=3	ppm

I metodi di analisi non indicati sono metodi interni del produttore ottenibili su specifica richiesta

Le informazioni sopra riportate non Vi sollevano dall'obbligo di identificare il prodotto prima dell'impiego. La nostra società non si assume alcuna responsabilità per danni a persone o cose derivanti dall'impiego dei prodotti da noi commercializzati

The analytical methods not listed are internal methods of the manufacturer obtainable upon specific request

The above information will not relieve you to identify the product before use. Our company does not assume any responsibility for damage to persons or property arising by the use of the products we sell

SPECIFICA TECNICA

TECHNICAL SPECIFICATION

Prodotto: **CARBONE VEGETALE FCC**
Product **CARBON VEGETABLE FCC**

Revisione Capitolato <i>Specification Revision</i>		2	
Data Approvazione <i>Approval Date</i>		25/01/2018	

* saggi non obbligatori
test not required

I metodi di analisi non indicati sono metodi interni del produttore ottenibili su specifica richiesta

Le informazioni sopra riportate non Vi sollevano dall'obbligo di identificare il prodotto prima dell'impiego. La nostra società non si assume alcuna responsabilità per danni a persone o cose derivanti dall'impiego dei prodotti da noi commercializzati

The analytical methods not listed are internal methods of the manufacturer obtainable upon specific request

The above information will not relieve you to identify the product before use. Our company does not assume any responsibility for damage to persons or property arising by the use of the products we sell

SPECIFICA TECNICA

TECHNICAL SPECIFICATION

Prodotto: **CARBONE VEGETALE FCC**
Product **CARBON VEGETABLE FCC**

Caratteristiche:

- microporosità
- elevata capacità di assorbimento
- basso contenuto di ceneri

Vantaggi:

- forte affinità con gli odori
- durata elevata dei cicli
- nessun rilascio di precursori dei colori

Il prodotto Carbone attivo:

- ha origini vegetali e non è prodotto da organismi geneticamente modificati (OGM free)
- non contiene allergeni e risponde ai requisiti della normativa americana FCC (Food Chemical Codex) e ai requisiti della normativa europea EN 12903:2009 (la norma descrive le caratteristiche e specifica i requisiti ed i relativi metodi di prova del carbone attivo in polvere utilizzato per il trattamento delle acque destinate al consumo umano.)
- prodotto non irraggiato
- non contiene né lattice né solventi residui
- Rispetta i livelli di PHA (Idrocarburi Aromatici Policiclici) previsti dalla EN 12903:
 - Banzo(a)pirene < 0.002 ppm
 - Benzo(b)fluorantene < 0.002 ppm
 - Benzo(ghi)perilene < 0.01 ppm
 - Benzo (k)fluorantene < 0.002 ppm
 - Fluorantene < 0.005 ppm
 - Indeno(1,2,3 cd)pirene < 0.01 ppm

Allergeni presenza come DIRETTA PRINCIPALE VETTORE (*)

(SI / NO)
Quantità (ppm) nel caso di presenza

Anidride solforosa e solfiti (specificare quantità se superiore a 10 ppm o 10 mg / kg)	NO
Semi di arachidi e prodotti derivati (tra cui l'olio)	NO
Noce di cashew (compreso l'olio)	NO
Noce (compreso l'olio)	NO
Nocciola (compreso l'olio)	NO
Brasile Noce (compreso l'olio)	NO
noce pecan (compreso l'olio)	NO
noci di macadamia (compreso l'olio)	NO
Pistacchio - Dado (compreso l'olio)	NO
pinoli (compreso l'olio)	NO
Mandorle (compreso l'olio)	NO
Uova e prodotti derivati	NO
Molluschi e prodotti derivati	NO
Pesci - crostacei freschi e prodotti derivati (tra cui la gelatina)	NO
Soia e prodotti derivati (tra cui la lecitina)	NO

I metodi di analisi non indicati sono metodi interni del produttore ottenibili su specifica richiesta

Le informazioni sopra riportate non Vi sollevano dall'obbligo di identificare il prodotto prima dell'impiego. La nostra società non si assume alcuna responsabilità per danni a persone o cose derivanti dall'impiego dei prodotti da noi commercializzati

The analytical methods not listed are internal methods of the manufacturer obtainable upon specific request

The above information will not relieve you to identify the product before use. Our company does not assume any responsibility for damage to persons or property arising by the use of the products we sell

SPECIFICA TECNICA

TECHNICAL SPECIFICATION

Prodotto: **CARBONE VEGETALE FCC**
Product **CARBON VEGETABLE FCC**

Il glutine (specificare la quantità) di origine del	NO
"Grano	NO
"Rye	NO
"Orzo	NO
"Rustico frumento	NO
"Avena	NO
"Specie ibride e prodotti derivati	NO
Latte Compresi i prodotti lattiero-caseari lattosio (specificare la quantità)	NO
semi di sesamo e prodotti derivati (tra cui l'olio)	NO
Lupin (Lupinus lat.) E prodotti non derivati	NO
Sedano e prodotti derivati	NO
Senape e prodotti derivati	NO

* Indicare se il terreno di coltura utilizzato per la coltivazione di soia probiotico, lattosio, proteine del latte e altri allergeni

Processo di produzione:

La materia prima di origine per la produzione dei carboni attivi sono i gusci della noce di cocco. In molti Paesi asiatici in 3 periodi dell'anno vengono raccolte le noci di cocco per la produzione dell'olio di copra dal quale si estrae l'olio e il burro di cocco.

I gusci restanti da tale lavorazione vengono utilizzati per produrre il carbone (processo di carbonizzazione)
La carbonizzazione avviene a 500-600°C per 5-6 ore.

Il processo di attivazione avviene in Francia dove il carbone da noce di cocco viene introdotto in un forno di attivazione rotatorio per circa 70 ore ad una temperatura di 1000°C.

Il CARBONE VEGETALE FCC è un prodotto 100% vegetale (noce di cocco) che viene attivato fisicamente, cioè con vapore acqueo. (attivazione fisica)

Durante il processo di attivazione il carbone si decompone dando origine alla formazione di elevata superficie specifica e numerosi pori in grado, grazie alle forze di Van der Waals, di trattenere e adsorbire i gas intestinali ed i colibatteri.

Alla fine del processo di attivazione, il carbone attivo viene setacciato per selezionare le dimensioni richieste.

Il CARBONE VEGETALE FCC è un carbone attivo in polvere (PAC- Powder Activated Carbon) con diametro medio 15-35 µm. (µm = milionesima parte di millimetro)

I metodi di analisi non indicati sono metodi interni del produttore ottenibili su specifica richiesta

Le informazioni sopra riportate non Vi sollevano dall'obbligo di identificare il prodotto prima dell'impiego. La nostra società non si assume alcuna responsabilità per danni a persone o cose derivanti dall'impiego dei prodotti da noi commercializzati

The analytical methods not listed are internal methods of the manufacturer obtainable upon specific request

The above information will not relieve you to identify the product before use. Our company does not assume any responsibility for damage to persons or property arising by the use of the products we sell

SPECIFICA TECNICA

TECHNICAL SPECIFICATION

Prodotto: **CARBONE VEGETALE FCC**
Product **CARBON VEGETABLE FCC**

Features:

- Microporosity
- High absorption capacity
- Low ash content

Advantages:

- Strong affinity with the odors
- Long service life cycle
- No release of precursors of colors

The activated carbon produced:

- Origins of plants and is not produced from genetically modified organisms (GMO Free)
- Contains no allergens and meets the requirements of the U.S. FCC (Food Chemical Codex) and the requirements of European standard EN 12903:2009 (the standard describes the characteristics and specifies the requirements and the relative test methods of the activated carbon powder used for the treatment of water intended for human consumption.)
- At any stage of the production process undergoes radiation, an irradiated product is not so.
- Contains no latex or solvent residues
- Respect the levels of PHA (Polycyclic Aromatic Hydrocarbons) which are required by EN 12903:
 - Benzo (a) pyrene <0,002 ppm
 - Benzo (b) fluoranthene <0,002 ppm
 - Benzo (ghi) perylene <0.01 ppm
 - Benzo (k) fluoranthene <0,002 ppm
 - Fluoranthene <0,005 ppm
 - Indeno (1,2,3 cd) pyrene <0.01 ppm

Allergens PRESENCE AS DIRECT MAIN CARRIER (*) (YES / NO) QUANTITY (ppm) in the case of presence

Sulphur dioxide and sulfites (specify quantity if higher than 10 ppm or 10 mg / kg)	NO
Peanut seed and derived products (including oil)	NO
Cashew - nut (including oil)	NO
Walnut (including oil)	NO
Hazelnut (including oil)	NO
Brazil Walnut (including oil)	NO
Pecan nut (including oil)	NO
Macadamia nuts (including oil)	NO
Pistachio - nut (including oil)	NO
Pine kernels (including oil)	NO
Almond (including oil)	NO
Eggs and products derived	NO
Molluscs and products derived	NO
Fishes - crustaceans and derived products (including gelatin)	NO
Soybeans and derived products (including lecithin)	NO

I metodi di analisi non indicati sono metodi interni del produttore ottenibili su specifica richiesta

Le informazioni sopra riportate non Vi sollevano dall'obbligo di identificare il prodotto prima dell'impiego. La nostra società non si assume alcuna responsabilità per danni a persone o cose derivanti dall'impiego dei prodotti da noi commercializzati

The analytical methods not listed are internal methods of the manufacturer obtainable upon specific request

The above information will not relieve you to identify the product before use. Our company does not assume any responsibility for damage to persons or property arising by the use of the products we sell

SPECIFICA TECNICA

TECHNICAL SPECIFICATION

Prodotto: **CARBONE VEGETALE FCC**
Product **CARBON VEGETABLE FCC**

Gluten (specify quantity) Following origin of	NO
"Wheat	NO
"Rye	NO
"Barley	NO
"Rustic Wheat	NO
"Oat	NO
"Hydride species and products derived from gluten-	NO
Milk Including lactose dairy products (specify quantity)	NO
Sesame seed and derived products (including oil)	NO
Lupin (Lupinus lat.) and products derived	NO
Celery and products derived	NO
Mustard and products derived	NO

* Indicate whether the culture media used to grow probiotic soy, lactose, milk proteins and other allergens

Production process:

The starting material for the production of activated carbons are coconut shells. In many Asian countries into 3 periods of the year we collect coconuts for the production of copra from which we extract oil and cocoa butter.

The remaining shells from this work are used to produce coal (carbonization process)
Charring occurs at 500-600 ° C for 5-6 hours.

The activation process takes place in France where the coconut coal is introduced into a rotary furnace for about 70 hours activated at a temperature of 1000 ° C.

The charcoal FCC is a 100% vegetable (coconut) that is physically active, that is with water vapor. (Physical activity)

During the activation process for the coal decomposes giving rise to the formation of numerous pores and high specific surface area can, thanks to Van der Waals forces, to retain and adsorb gases and intestinal E. coli.

At the end of the activation process, activated carbon is sieved to select the required dimensions.

The charcoal FCC is a powdered activated carbon (PAC-Powder Activated Carbon) with the median diameter of 15-35 microns. (1m = one millionth of a millimeter)

I metodi di analisi non indicati sono metodi interni del produttore ottenibili su specifica richiesta

Le informazioni sopra riportate non Vi sollevano dall'obbligo di identificare il prodotto prima dell'impiego. La nostra società non si assume alcuna responsabilità per danni a persone o cose derivanti dall'impiego dei prodotti da noi commercializzati

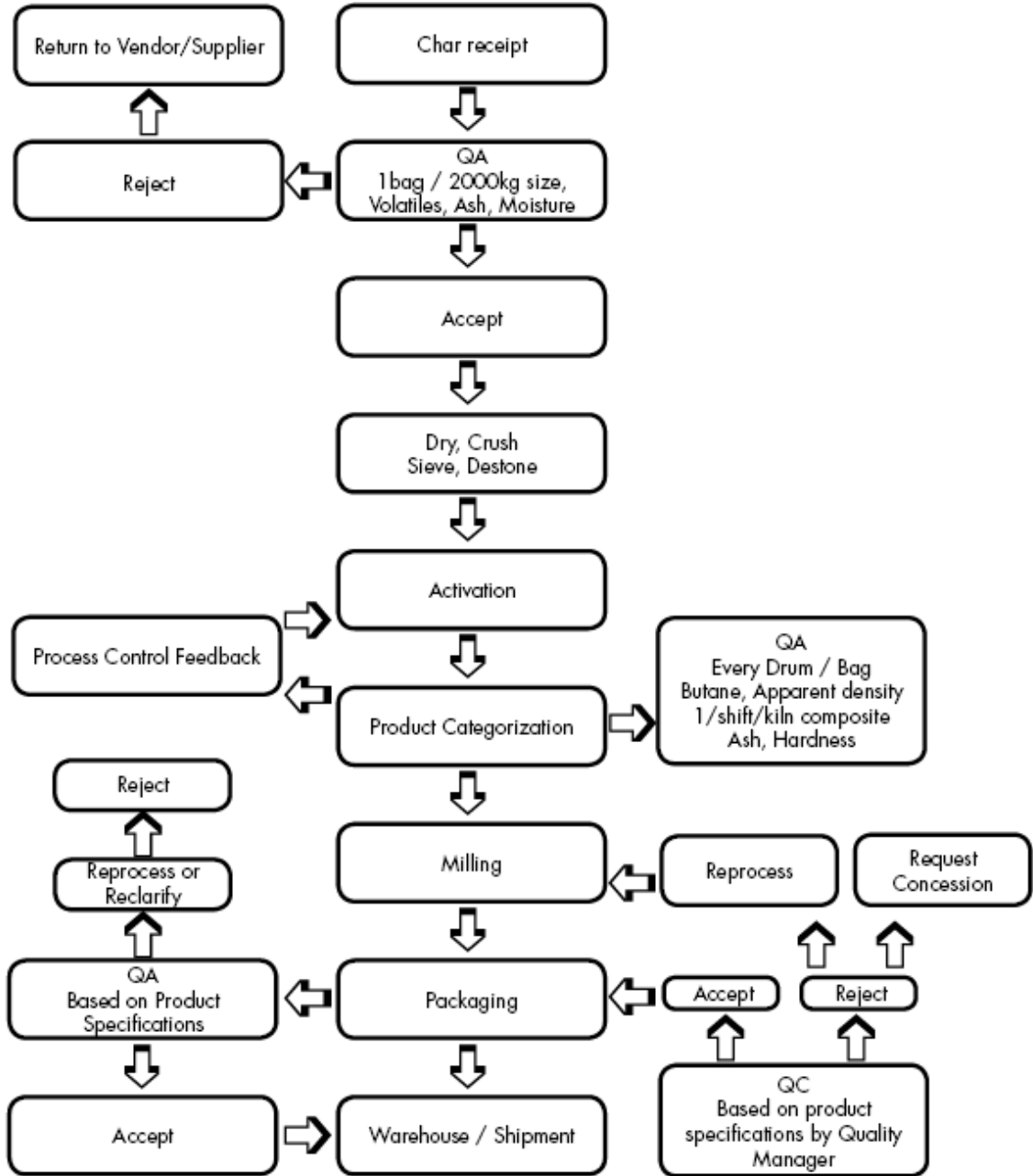
The analytical methods not listed are internal methods of the manufacturer obtainable upon specific request

The above information will not relieve you to identify the product before use. Our company does not assume any responsibility for damage to persons or property arising by the use of the products we sell

SPECIFICA TECNICA

TECHNICAL SPECIFICATION

Prodotto: **CARBONE VEGETALE FCC**
 Product **CARBON VEGETABLE FCC**



I metodi di analisi non indicati sono metodi interni del produttore ottenibili su specifica richiesta

Le informazioni sopra riportate non Vi sollevano dall'obbligo di identificare il prodotto prima dell'impiego. La nostra società non si assume alcuna responsabilità per danni a persone o cose derivanti dall'impiego dei prodotti da noi commercializzati

The analytical methods not listed are internal methods of the manufacturer obtainable upon specific request

The above information will not relieve you to identify the product before use. Our company does not assume any responsibility for damage to persons or property arising by the use of the products we sell